

# PP-S1

UHES

## 单相户用储能一体机

3.6-6kW/ 5.12-10.24kWh

89 Wh/kg  
能量密度

10年/30 MWh  
质保

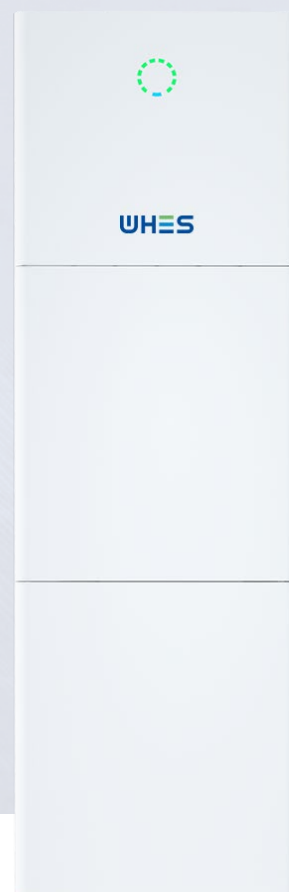
2小时  
安装时间

< 25 dB  
运行声音

IP65  
防护等级

< 10 ms  
并网切换时间

Powered by  
**ECOS**  
ECOS Smart Home  
From UHES



### 便捷

- 电池预装，更方便现场安装

### 灵活

- IP65，室内室外无忧安装
- 可切换自发自用、备电、削峰填谷模式

### 轻静

- <25dB，极静享受

### 智能

- 支持 VPP 和 IOT 接口
- ECOS 平台支持远程更新和服务

### 联系我们

[www.whes.com](http://www.whes.com)

[info@whes.com](mailto:info@whes.com)



# PP-S1

## 技术参数

型号	WH-SPHA3.6H-5.12kWh WH-SPHA3.6H-10.24kWh	WH-SPHA4.6H-5.12kWh <sup>1</sup> WH-SPHA4.6H-10.24kWh <sup>1</sup>	WH-SPHA5.0H-5.12kWh WH-SPHA5.0H-10.24kWh	WH-SPHA6.0H-5.12kWh WH-SPHA6.0H-10.24kWh
<b>光伏输入</b>				
最大光伏输入功率	4800 Wp	6200 Wp	6650 Wp	8000 Wp
最大输入电压			600 V	
额定输入电压			360 V	
启动电压			90 V	
MPPT 电压范围			100..550 V	
最大输入电流			25 A (12.5 A * 2)	
最大短路输入电流			36 A (18 A * 2)	
MPPT 数量			2	
每路 MPPT 组串数			1	
<b>电池</b>				
电池类型			LFP, 3.2 V / 25 Ah	
电池 PACK 配置			1P*64S, 5.12 kWh	
电池容量			5.12..10.24 kWh	
电池电压范围			80..500 V	
最大充 / 放电电流			25 A / 25 A	
<b>交流输入 / 输出</b>				
额定输入 / 输出功率	7200 W / 3600 W	9200 W / 4600 W	10000 W / 5000 W	12000 W / 6000 W
最大输入 / 输出视在功率	7200 VA / 3600 VA	9200 VA / 4600 VA	10000 VA / 5000 VA	12000 VA / 6000 VA
额定输入 / 输出电流	31.2 A / 15.7 A	40 A / 20 A	43.4 A / 21.8 A	52.2 A / 26.1 A
最大输入 / 输出电流	31.2 A / 17.2 A	40 A / 22 A	43.4 A / 23.9 A	52.2 A / 28.7 A
额定输出电压			1/N/PE, 220 V / 230 V / 240 V	
额定频率			50/60 Hz	
功率因数			1 (-0.8..+0.8 可调)	
总谐波电流畸变率			< 3%	
<b>离网侧输出</b>				
额定输出功率 <sup>2</sup>	3600 W	4600 W	5000 W	6000 W
额定输出电压			1/N/PE, 220 V / 230 V / 240 V	
额定输出电流	18.8 A	24 A	26.1 A	31.3 A
额定频率			50/60 Hz	
并离网切换时间			<10 ms	
功率因数			1 (-0.8..+0.8 可调)	
总谐波电流畸变率			< 2%	
<b>效率</b>				
最大效率			97.6%	
欧洲效率			97%	
<b>保护</b>				
过压 / 欠压保护, 直流隔离保护, 直流注入监测, 剩余电流检测, 反孤岛保护, 过载保护, 电池输入反接保护, 光伏反接保护, 浪涌保护, 过热保护				
<b>基本参数</b>				
拓扑			非隔离	
外形尺寸 (宽 × 深 × 高)		550*233*500 mm (逆变器模块), 550*233*625 mm (电池模块)		
重量		21 kg (逆变器模块), 47 kg (电池模块)		
工作温度范围		-10°C...+55°C		
相对湿度		0%..95%		
海拔高度		≤ 3000 m		
冷却方式		自然对流		
运行噪音		< 25 dB		
防护等级		IP 65		
显示		LED / APP		
通讯		RS485 / CAN		
安装方式		落地式		
认证 <sup>3</sup>	UN 38.3, IEC 62619, IEC 62109, IEC 62477, AS/NZS 4777.2, EN 50549-1, C 10/11, VDE 4105, VDE 0124, MEA/PEA, XP C 15-712-3, VDE 0126, PDC, EN50549-1/RIG/PTPIREE, G98/G99, RD 1699, CEI 0-21, EIFS, PPDS, NRS 097			

<sup>1</sup> 仅适用于德国

<sup>2</sup> 取决于光伏和电池的输入功率

<sup>3</sup> 所有标准请参考为恒官网